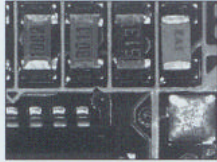
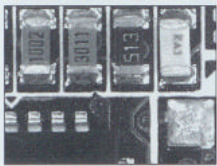


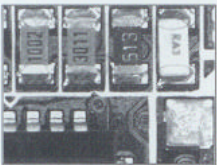
○ 수평조명영상
부품의 전극, 바디와 리드가
밝게 보임



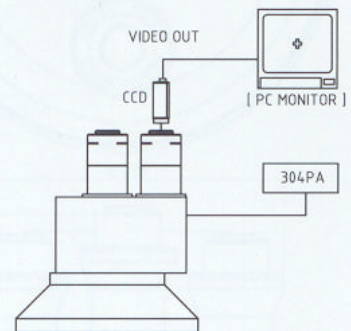
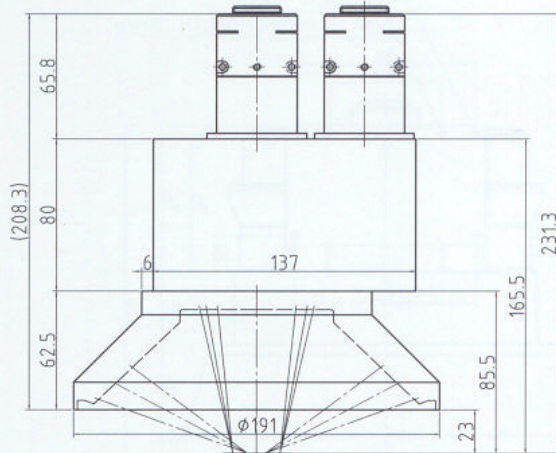
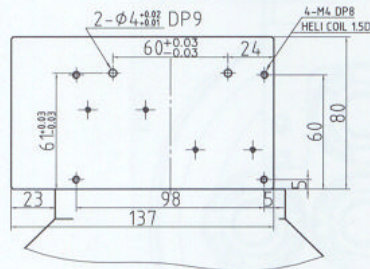
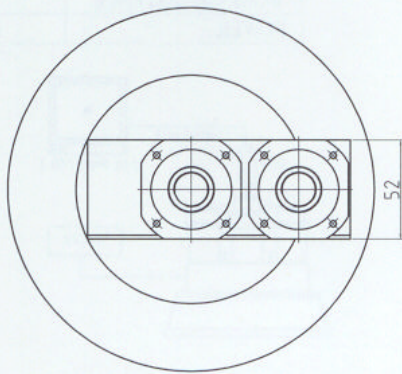
○ 수직조명영상
납땀면 부분과 같이 경사진 표면이
밝게 보임



○ 수직,수평 중간 처리 영상
납량과 납땀 형태를 보다 잘 검사
하기 위해 두개의 다른 조명을
고속의 영상처리를 통해 합성



○ COAXIL 조명 영상
중간 처리 영상보다 좀 더 정확한
영상이 보임



	VSS-3B-COAXIAL
CCD	1/2"
FOV	14.5mm (Y-AXIS)
WORKING DISTENCE	23mm
POWER	LP 203PA